

LEED CANADA
MULTIVER

NOUVELLES CONSTRUCTIONS ET RÉNOVATIONS IMPORTANTES

Québec

Version 2.0





LEED Canada

MULTIVER

Multiver est fier de prendre part à la croissance continue du mouvement vers la construction écologique et le développement durable. Notre vaste gamme de produits peut vous aider à l'obtention de la certification **LEED**[®] pour vos projets.

Le document suivant fournit les informations sur les crédits dans lesquels Multiver se qualifie avec ses produits afin de vous aider à obtenir des points pour les catégories du système d'évaluation **LEED**[®] suivantes. Pour plus d'informations concernant le système d'évaluation **LEED**[®], rendez-vous sur le site web du Conseil du Bâtiment Durable du Canada : www.cagbc.ca



Catégorie LEED : **ÉNERGIE ET ATMOSPHERE (ÉA)**

ÉA CRÉDIT 1 : OPTIMISER LA PERFORMANCE ÉNERGÉTIQUE

BUT : Obtenir des niveaux de performance énergétique supérieurs à la norme de référence fixée dans la condition préalable afin de réduire les impacts environnementaux et économiques résultants de la consommation excessive d'énergie.

EXIGENCES : Démontrer un pourcentage d'économie de coût de la performance du bâtiment proposé par rapport à la performance d'un bâtiment de référence

POINTS POSSIBLES :

- ▶ 1-19 points pour les projets de nouvelle construction ou rénovations importantes (NC)
- ▶ 3-21 points pour les projets de noyau et enveloppe (NE)

CE QUE MULTIVER PEUT FAIRE POUR VOUS AIDER À OBTENIR DES POINTS

Multiver offre un important éventail de verres énergétiques pouvant aider de façon significative à la réduction de la consommation énergétique d'un bâtiment. Les vitrages de Multiver, en plus de vous permettre d'atteindre les exigences LEED®, sont offerts dans différentes teintes afin de s'agencer au design voulu. Contactez un représentant chez Multiver qui vous aidera à déterminer le vitrage qui convient le mieux à votre projet.



Condominium Le Vistal 1



Catégorie LEED : **ÉNERGIE ET ATMOSPHERE (ÉA)**

ÉA CRÉDIT 2 : SYSTÈME D'ÉNERGIE RENOUVELABLE SUR PLACE

BUT : Encourager et reconnaître les niveaux croissants d'autosuffisance en énergie renouvelable afin de réduire les impacts environnementaux et économiques associés à la consommation d'énergie provenant de combustibles fossiles.

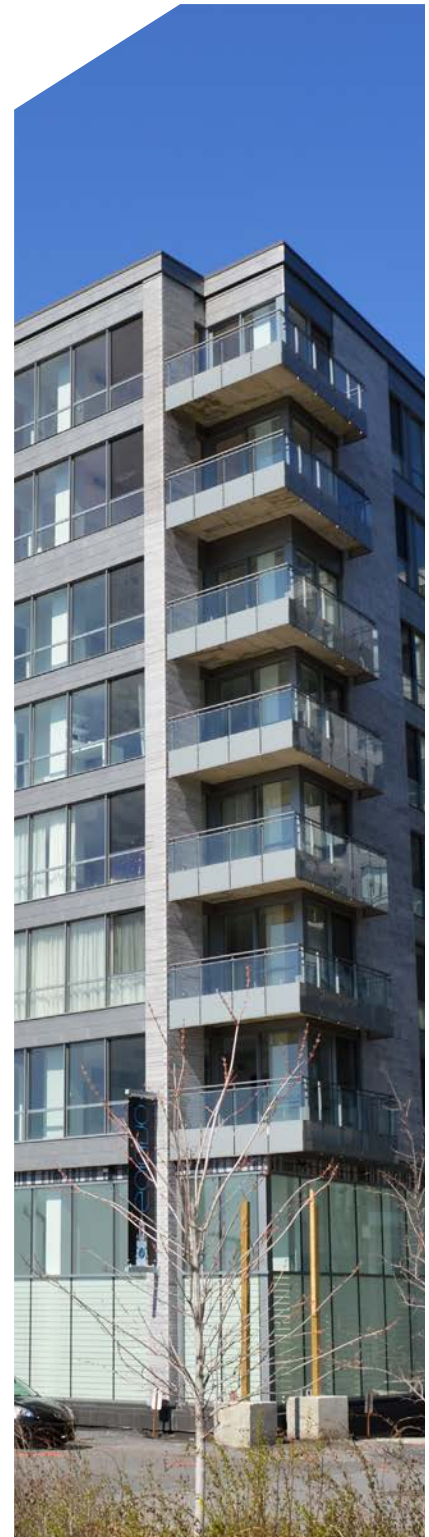
EXIGENCES : Utiliser des systèmes d'énergie renouvelable sur place pour compenser le coût énergétique du bâtiment.

POINTS POSSIBLES :

- ▶ 1-7 points pour les projets de nouvelle construction ou rénovations importantes (NC)
- ▶ 12-4 points pour les projets de noyau et enveloppe (NE)

CE QUE MULTIVER PEUT FAIRE POUR VOUS AIDER À OBTENIR DES POINTS

Multiver offre la possibilité d'ajouter un film photovoltaïque (PV) sur ses vitrages afin d'agir comme tympan. Cette technologie innovatrice permet d'utiliser l'enveloppe du bâtiment afin de récupérer l'énergie naturelle du soleil pour ainsi diminuer les coûts de consommation énergétique du bâtiment. Pour plus d'informations concernant ce produit, veuillez contacter un de nos représentants.



Condominium Le Solano



Catégorie LEED :

MATÉRIAUX ET RESSOURCES (MR)

MR CRÉDIT 4 : CONTENU RECYCLÉ

BUT : Augmenter la demande pour des matériaux de construction contenant des matières recyclées, ce qui réduira les impacts qui résultent de l'extraction et de la transformation de matières vierges.

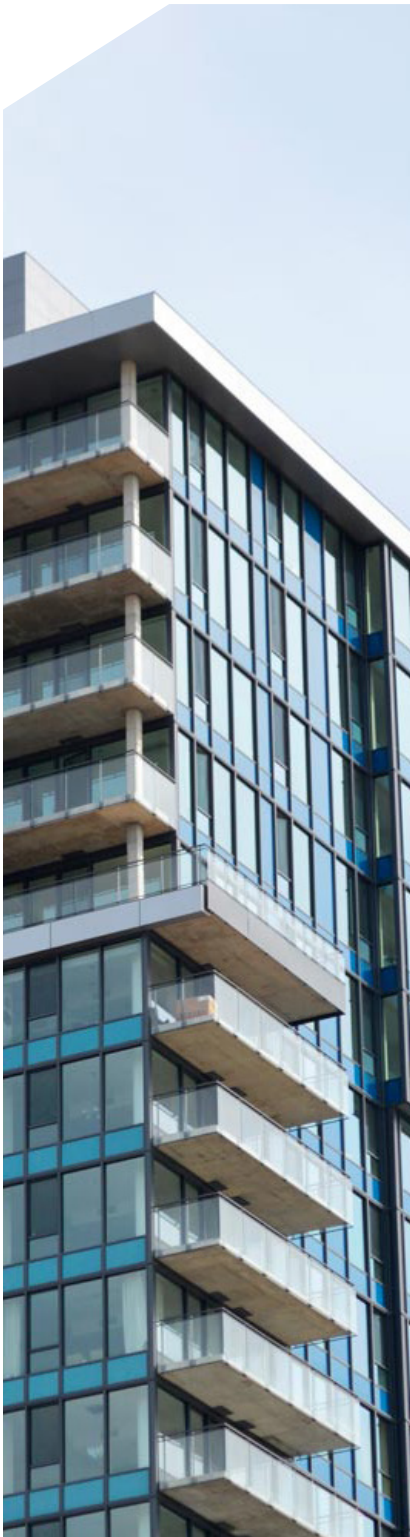
EXIGENCES : Utiliser des matériaux ayant un contenu recyclé pour que la somme du contenu recyclé postconsommation et de la moitié du contenu préconsommation constitue au moins 10 % ou 20 % de la valeur totale des matériaux du projet.

POINTS POSSIBLES :

- ▶ 1-2 points pour les projets de nouvelle construction ou rénovations importantes (NC) et les projets de noyau et enveloppe (NE)

CE QUE MULTIVER PEUT FAIRE POUR VOUS AIDER À OBTENIR DES POINTS

Multiver récupère le verre cassé et tout autre déchet généré au sein de ses manufactures, mais selon la définition donnée par les documents du système d'évaluation LEED®, cela n'est pas considéré comme du contenu recyclé reconnu pour l'obtention de points. Cependant, certains vitrages et composants utilisés dans les unités scellées offertes par Multiver peuvent contenir des quantités de contenu recyclé non négligeables. Un représentant sera en mesure de vous donner plus d'informations sur ces produits.



Condominium Symphonia



Catégorie LEED :

MATÉRIAUX ET RESSOURCES (MR)

MR CRÉDIT 5 : MATÉRIAUX RÉGIONAUX

BUT : Augmenter la demande pour les produits et matériaux de construction, d'extraction et de fabrication régionales, favorisant ainsi l'utilisation de ressources locales et réduisant les impacts environnementaux causés par leur transport.

EXIGENCES : Utiliser des matériaux ou des produits de construction qui ont été extraits, recueillis, récupérés et traités dans un rayon de 800 km (500 milles) (2400 km s'ils sont expédiés par train ou par bateau) du site de fabrication finale. Démontrer que le site de fabrication finale de ces produits est situé dans un rayon de 800 km (500 milles) (2 400 km s'ils sont expédiés par train ou par bateau) du chantier de construction.

POINTS POSSIBLES :

- ▶ 1-2 points pour les projets de nouvelle construction ou rénovations importantes (NC) et les projets de noyau et enveloppe (NE)

CE QUE MULTIVER PEUT FAIRE POUR VOUS AIDER À OBTENIR DES POINTS

Multiver possède des manufactures à Québec et Montréal permettant donc de desservir des projets sur un vaste territoire, et ce, en se conformant aux distances exigées pour ce crédit. De plus, Multiver offre plusieurs produits dont les lieux de production ainsi que les lieux d'extraction des matériaux les composant se trouvent dans le rayon permis. Pour plus d'informations sur les produits éligibles, veuillez contacter un de nos représentants.



Hôtel Le Crystal

Catégorie LEED :

QUALITÉ DES ENVIRONNEMENTS INTÉRIEURS (QEI)

QEI CRÉDIT 8.1 :

LUMIÈRE NATURELLE ET VUE : LUMIÈRE NATURELLE

QEI CRÉDIT 8.2 :

LUMIÈRE NATURELLE ET VUE : VUES

BUT : Fournir aux occupants du bâtiment un lien entre les espaces intérieurs et l'extérieur en introduisant la lumière naturelle et des vues sur l'extérieur dans les espaces régulièrement occupés du bâtiment.

EXIGENCES : S'assurer qu'au moins 75 % des espaces régulièrement occupés ont accès à la lumière naturelle. Ménager des lignes de vue directes vers l'environnement extérieur pour les occupants du bâtiment, au moyen de vitrage donnant sur l'extérieur situé entre 0,76 mètre et 2,3 mètre (30 pouces et 90 pouces) au-dessus du plancher fini dans 90 % de tous les espaces régulièrement occupés.

POINTS POSSIBLES :

- ▶ 2 points pour les projets de nouvelle construction ou rénovations importantes (NC) et les projets de noyau et enveloppe (NE)

CE QUE MULTIVER PEUT FAIRE POUR VOUS AIDER À OBTENIR DES POINTS

Multiver a un vaste choix de verres possédant différents niveaux de transmission du visible qui offrent un apport de lumière naturelle dans les espaces intérieurs. Ces produits permettent de répondre aux exigences de ces crédits, et ce, sans compromettre les performances énergétiques. Nos verres disponibles procurent donc une grande flexibilité de design pour tous types de projets. Pour plus d'informations et de l'aide pour choisir le bon verre qui s'applique à votre projet, contactez un de nos représentants.



Hilton Garden Inn



*** TENEUR EN COV ***

L'un des crédits de la catégorie **QUALITÉ DES ENVIRONNEMENTS INTÉRIEURS** est le crédit **QE1 4.1 : MATÉRIAUX À FAIBLES ÉMISSIONS : ADHÉSIFS ET PRODUITS D'ÉTANCHÉITÉ**. Ce dernier demande les teneurs en COV des différents adhésifs et scellants utilisés sur le projet. Multiver se fait souvent demander de fournir les informations concernant les teneurs en COV de leurs produits afin de répondre aux exigences de ce crédit. Selon la définition donnée dans le document du système d'évaluation LEED®, la teneur en COV est nécessaire pour « tous les adhésifs et produits d'étanchéité utilisés à l'intérieur du bâtiment (du côté intérieur du système d'étanchéité et appliqués sur place) ». Comme les produits de Multiver ne sont pas posés à l'intérieur du système d'étanchéité et que Multiver n'applique aucun produit sur le site du projet, le crédit QE1 4.1 ne s'applique pas à nos produits



Ford Montmorencyv



Ce document est une description sommaire du produit. Pour plus d'information détaillée, veuillez contacter un fournisseur autorisé des produits offerts par Multiver. L'utilisation des produits mentionnés est la responsabilité des utilisateurs seulement. Multiver n'assume aucune responsabilité quant à l'utilisation des produits fournis.

